

Skaņas (gaisā) izolācijas R,w prognoze (aprēķins) .

Pasūtītājs: SIA "AEROC"

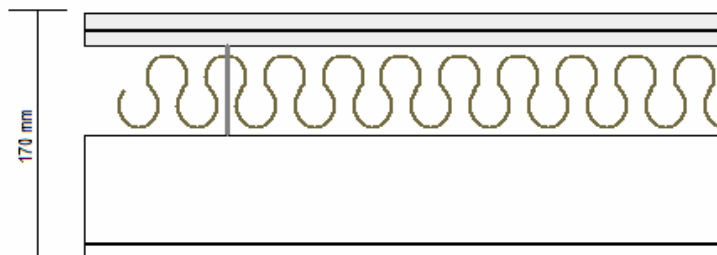
Konstrukciju apraksts: Dzīvokļa telpu atdaloša siena, B.

Prognozes identifik. : Reģ. Nr.050/2013 KM2.1

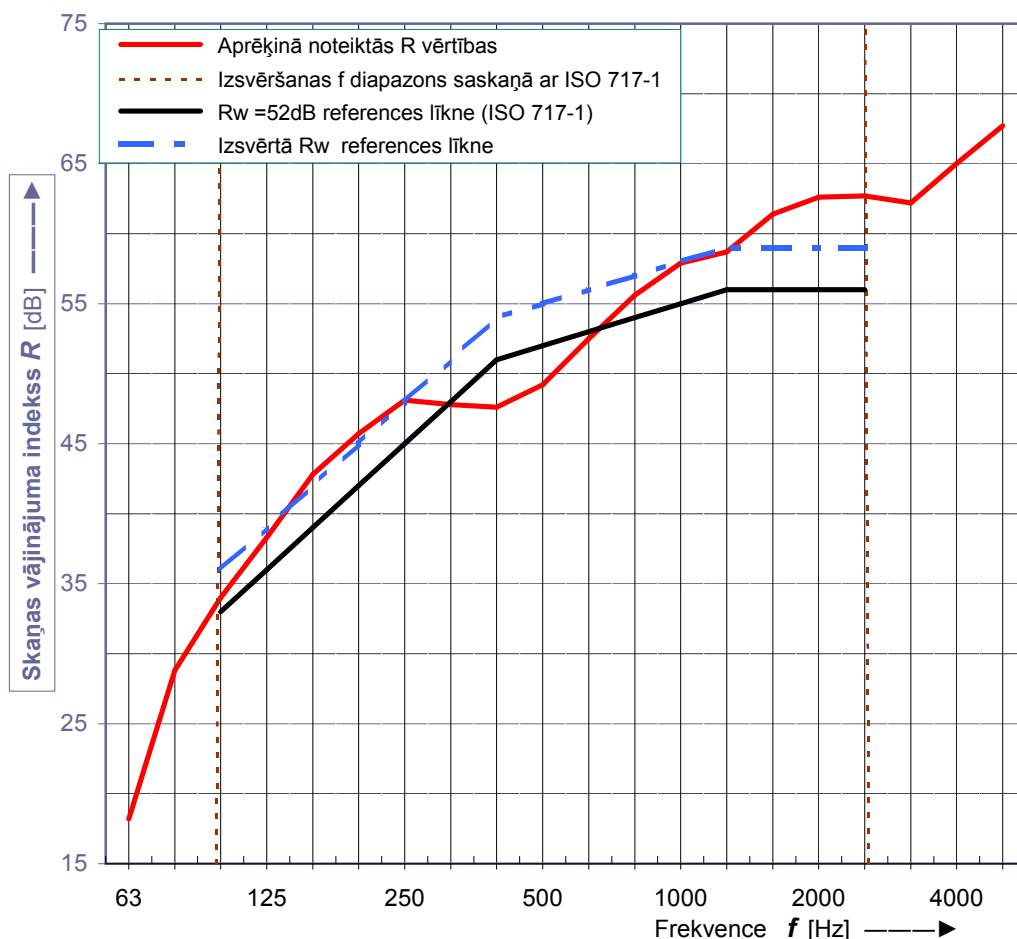
Konstrukcijas kopējais biezums : 170,0 mm

Virsma masa : 62,53 kg/m²

N.P.K. un Materiāls	≠ [mm]	ρ [kg/m ³]
1 "Knauf GKB" ģipškartons	12,5	750
2 "Knauf GKB" ģipškartons	12,5	750
3 Minerālvate "RockWool superrock", 50 mm met. profili	50,0	38
4 Gaisa šķirkārta	10,0	0
5 Aeroc Element 75	75,0	425
6 Minerālapmetums	10,0	1000
7		
8		
9		
10		



Frekvence f [Hz]	R 1/3 oktāvās [dB]
50	25,9
63	18,2
80	28,8
100	34,0
125	38,3
160	42,8
200	45,7
250	48,1
315	47,8
400	47,6
500	49,2
630	52,5
800	55,6
1000	57,9
1250	58,7
1600	61,4
2000	62,6
2500	62,7
3150	62,2
4000	65,0
5000	67,7
6300	-
8000	-
10000	-



Skaņas izolācijas indekss, **R_w** (C; C_{tr}), kas novērtēts atbilstoši LVS ISO 717-1:2000 prasībām :

R_w (C; C_{tr}) = **55 -1 -5 dB**

C 50-3150 = **-5 dB** **C** 50-5000 = **-4 dB** **C** 100-5000 = **0 dB**

R_w prognozes nenoteiktība ±2dB

C_{tr} 50-3150 = **-5 dB** **C_{tr}** 50-5000 = **-15 dB** **C_{tr}** 100-5000 = **-5 dB**

bez skaņas apkārteju ietekmes.

Arēķinos izmantotas datorprogrammas "Insul", "Bastian", to materiālu datubāzes un SIA "R&D Akustika" laborat. mērījumu datu bāzes.