

## Skaņas (gaisā) izolācijas R,w prognoze (aprēķins) .

Pasūtītājs: SIA "AEROC"

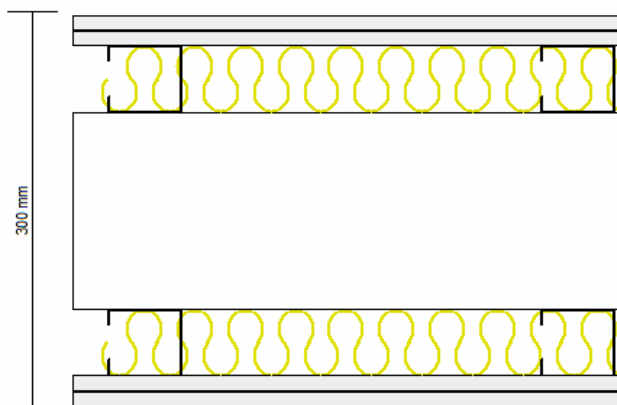
**Konstrukciju** Tips: "S2" Atsevišķu dzīvokļu atdaloša sienas apraksts: konstrukcija.

Prognozes identifik. : Reģ. Nr.021/2014 KM2.1

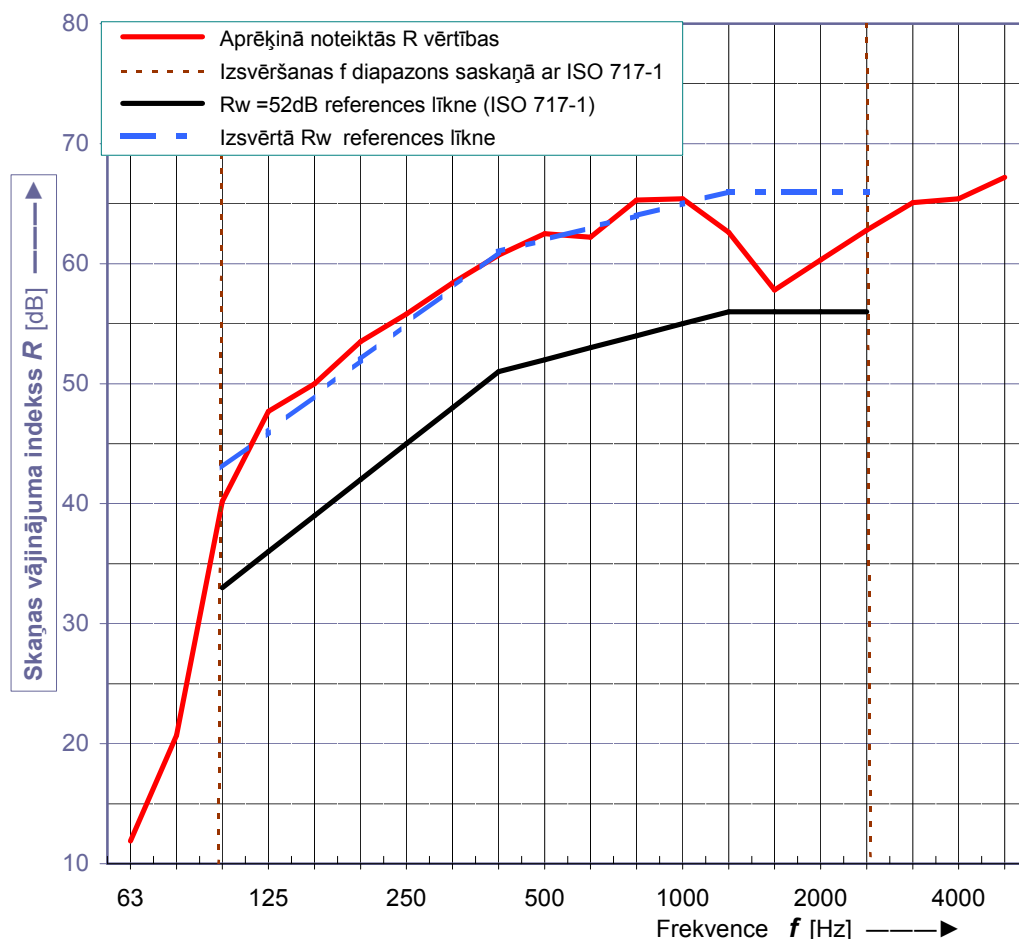
**Konstrukcijas kopējais biezums** : 300,0 mm

**Virsmas masa** : 127,6 kg/m<sup>2</sup>

N.P.K. un Materiāls	≠ [mm]	ρ [kg/m <sup>3</sup> ]
1 "Knauf GKB" ģipškartons	12,5	750
2 "Knauf GKB" ģipškartons	12,5	750
3 Minerālvate "RockWool superrock", 50 mm met. profili	50,0	38
4 Aeroc Acoustic, bloku mūris	150,0	575
5 Minerālvate "RockWool superrock", 50 mm met. profili	50,0	38
6 "Knauf GKB" ģipškartons	12,5	750
7 "Knauf GKB" ģipškartons	12,5	750
8 "Knauf GKB" ģipškartons	12,5	750
9		
10		



Frekvence f [Hz]	R 1/3 oktāvās [dB]
50	18,8
<b>63</b>	11,9
80	20,7
100	40,2
<b>125</b>	47,7
160	50,0
200	53,5
<b>250</b>	55,8
315	58,4
400	60,7
<b>500</b>	62,5
630	62,2
800	65,3
<b>1000</b>	65,4
1250	62,6
1600	57,8
<b>2000</b>	60,3
2500	62,8
3150	65,1
<b>4000</b>	65,4
5000	67,2
6300	-
<b>8000</b>	-
10000	-


 Skaņas izolācijas indekss,  $R_w$  (C; C<sub>tr</sub>), kas novērtēts atbilstoši LVS ISO 717-1:2013 prasībām :

 $R_w$  (C; C<sub>tr</sub>) = **62 -2 -5 dB**

C 50-3150 : -16 dB    C 50-5000 : -15 dB    C 100-5000 : -1 dB

 $R_w$  prognozes nenoteiktība ±2dB

 C<sub>tr</sub> 50-3150 : -5 dB    C<sub>tr</sub> 50-5000 : -28 dB    C<sub>tr</sub> 100-5000 : -5 dB

bez skaņas apkārtceļu ietekmes.

Arēķinos izmantotas datorprogrammas "Insul", "Bastian", to materiālu datubāzes un SIA "R&amp;D Akustika" laborat. mērījumu datu bāzes.