

Skaņas (gaisā) izolācijas R_w aprēķins.

Pasūtītājs: "Bauroc" SIA

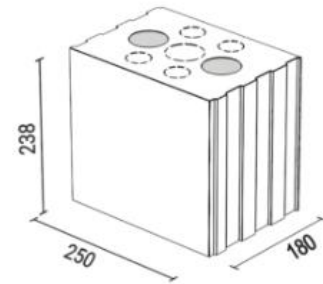
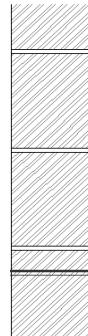
Konstrukciju apraksts:

Sienas konstrukcija.

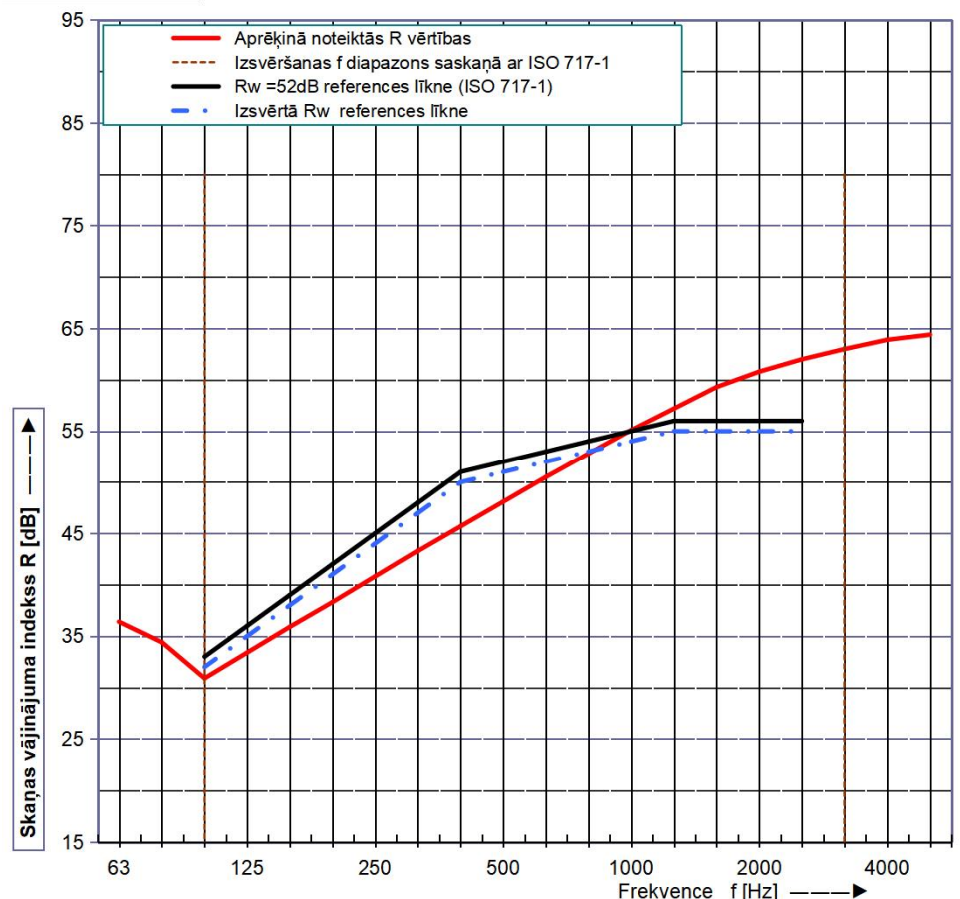
Prognozes identifik. : Reģ. Nr. 037/2023 KM2.1
par reģ. nr. 037-2/180/1470 Rw

Konstrukcijas kopējais biezums : 180 mm
Aptuvenais konstrukcijas svars: 266 kg/m²

Materiāls	≠ [mm]	ρ [kg/m ³]
Silikātbloku mūris, ar līmjavu, pilnā apjomā pildītām horizontālām un vertikālām bloku šuvēm.	180,0	1475



Frekvence f [Hz]	R $\frac{1}{3}$ oktāvās [dB]
50	36,7
63	36,4
80	34,4
100	30,9
125	33,4
160	35,9
200	38,3
250	40,8
315	43,3
400	45,7
500	48,1
630	50,5
800	52,8
1000	55,1
1250	57,2
1600	59,3
2000	60,8
2500	62,0
3150	63,0
4000	63,9
5000	64,4
6300	-
8000	-
10000	-



Skaņas izolācijas indekss, R_w (C;Ctr), kas novērtēts atbilstoši LVS ISO 717-1:2020 prasībām :

R_w (C;Ctr) = **51 -1 -6 dB**

C 50-3150 = -1 dB C 50-5000 = 0 dB C 100-5000 = 0 dB

R_w prognozes nenoteiktība ± 2 dB

Ctr 50-3150 = -6 dB Ctr 50-5000 = -6 dB Ctr 100-5000 = -6 dB

bez būtiskāko skaņas apkārteju ietekmes.

Arēķinos izmantotas datorprogrammas "Insul", "Bastian", "Cadna-B" un SIA "R&D Akustika" laborat. mērījumu datu bāzes.