

LATVIJAS REPUBLIKA, LV - 1013, RĪGA, Krišjāņa Valdemāra nr. 157, reģistrācijas nr. LV 010310045, f.+371 67815008, t.+371 67815008, mob.+371 29217605, +371 29516456, E-mail:rd.akustika@apollo.lv, http://www.akustika.lv/rdindex_lv.html

Skaņas (gaisā) izolācijas R,w aprēķins.

Pasūtītājs: "Bauroc" SIA

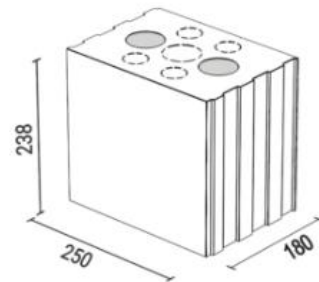
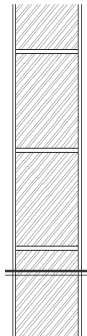
Konstrukciju apraksts:

Sienas konstrukcija.

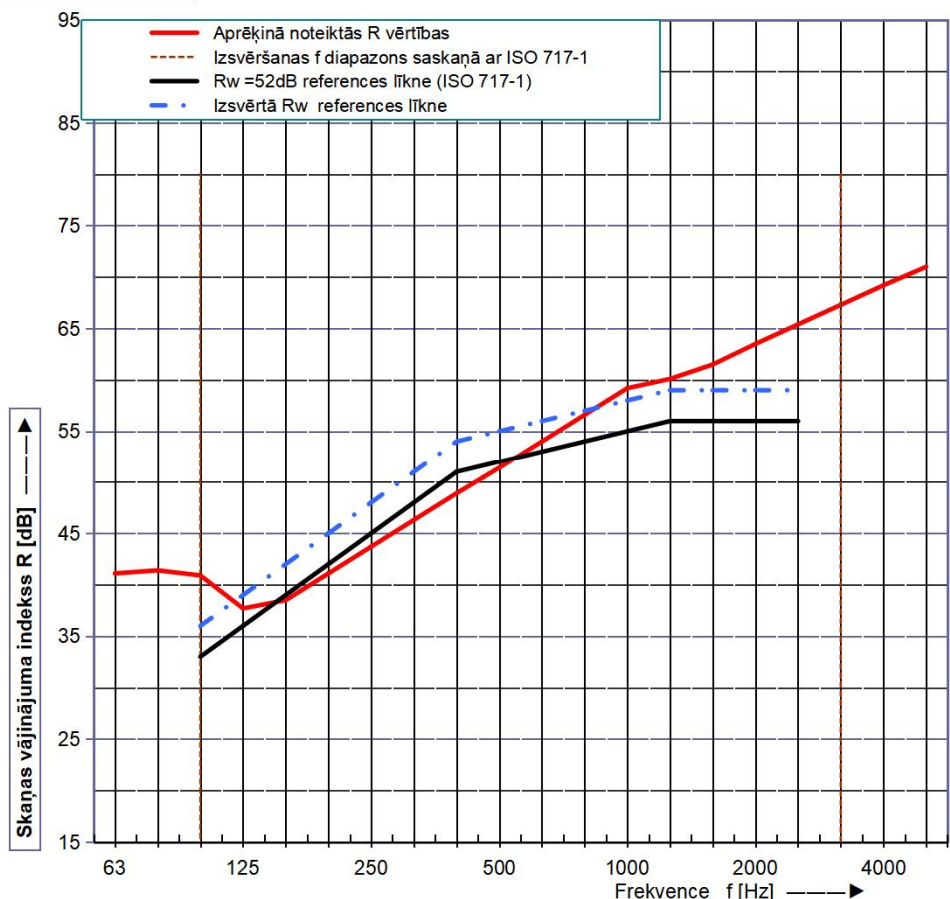
Prognozes identifik. : Reģ. Nr. 037/2023 KM2.1
par. reģ. nr. 037-2/180/1800 Rw

Konstrukcijas kopējais biezums : 200 mm
Aptuvenais konstrukcijas svars: 344 kg/m²

Materiāls	≠ [mm]	ρ [kg/m ³]
Minerālapmetums,	10,0	1000
Silikātbloku mūris, ar līmjavu, pilnā apjomā pildītām horizontālām un vertikālām bloku šuvēm.	180,0	1800
Minerālapmetums,	10,0	1000



Frekvence f [Hz]	R 1/3 oktāvās [dB]
50	40,5
63	41,1
80	41,4
100	40,9
125	37,7
160	38,5
200	41,1
250	43,7
315	46,3
400	48,9
500	51,4
630	54,0
800	56,6
1000	59,2
1250	60,1
1600	61,5
2000	63,5
2500	65,4
3150	67,3
4000	69,2
5000	71,0
6300	-
8000	-
10000	-



Skaņas izolācijas indekss, R_w (C;Ctr), kas novērtēts atbilstoši LVS ISO 717-1:2020 prasībām :

R_w (C;Ctr) = **55 -2 -5 dB**

C 50-3150 = -2 dB C 50-5000 = -1 dB C 100-5000 = -1 dB

R_w prognozes nenoteiktība ±2dB

Ctr 50-3150 = -5 dB Ctr 50-5000 = -6 dB Ctr 100-5000 = -5 dB

bez būtiskāko skaņas apkārteju ietekmes.

Arēķinos izmantotas datorprogrammas "Insul", "Bastian", "Cadna-B" un SIA "R&D Akustika" laborat. mērījumu datu bāzes.